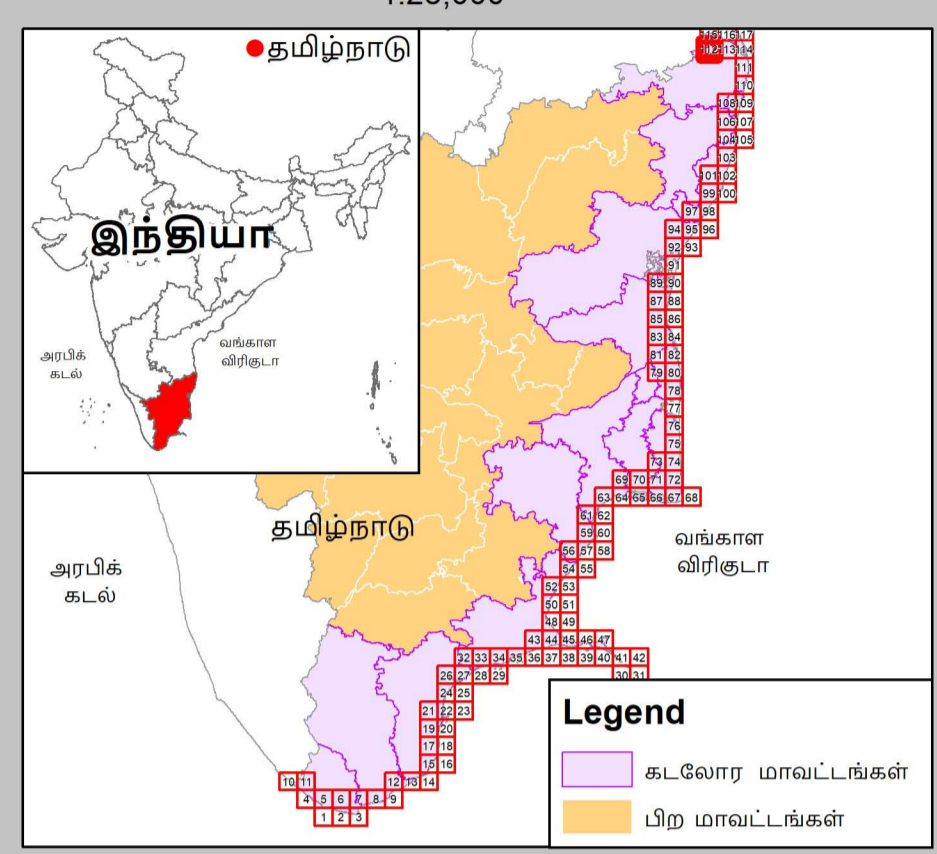
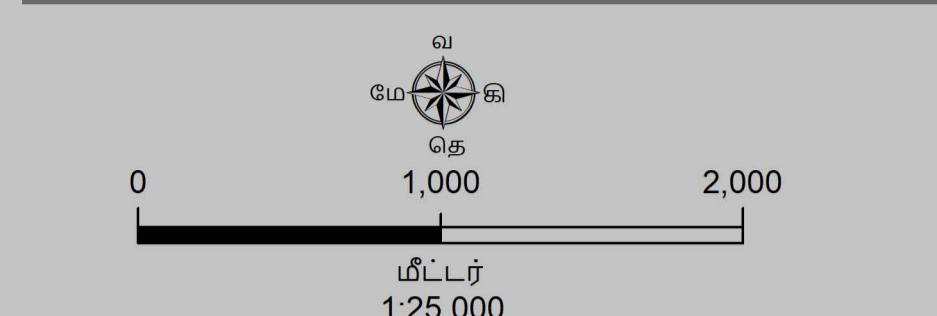
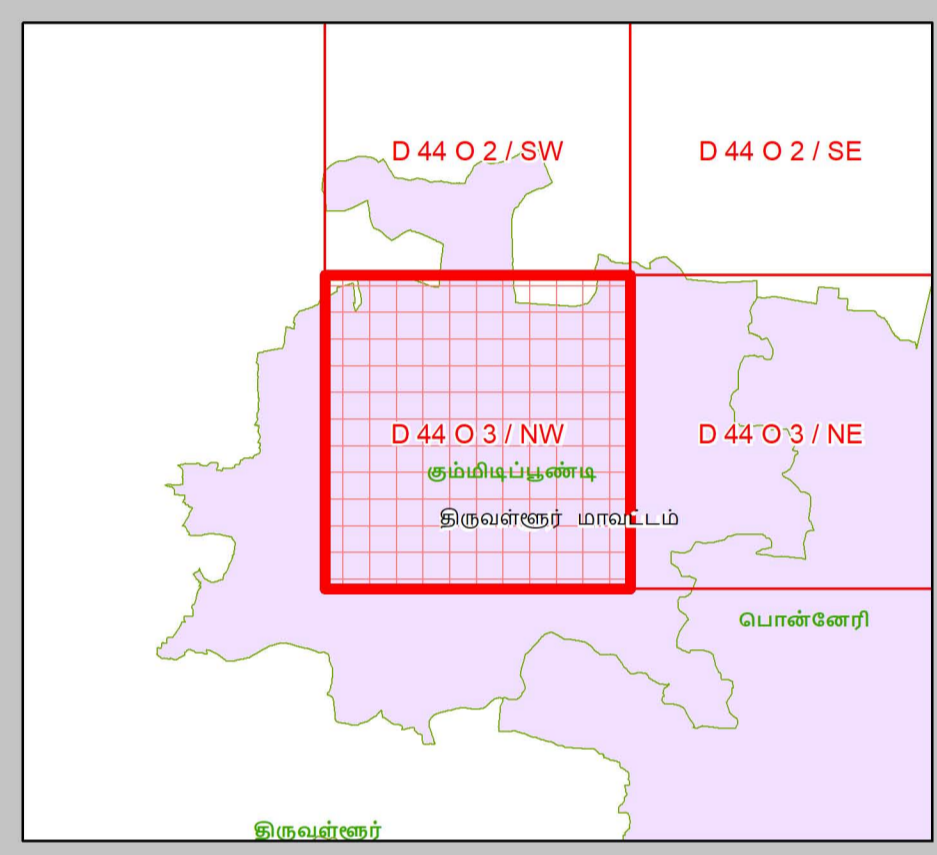


கடலோர நிலப்பயன்பாடு வரைவு வரைபடம்- தமிழ்நாடு

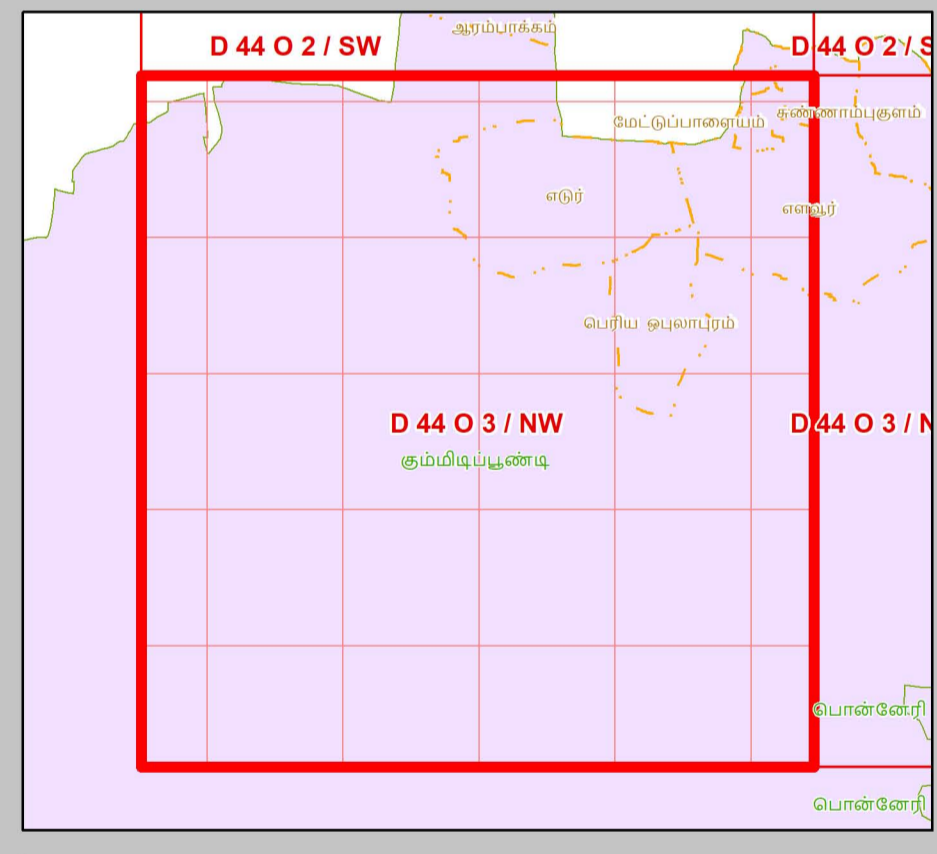
திருவள்ளூர் மாவட்டம்
நிலவரைபட எண்: D 44 O 3 / NW
 பதிப்பு: ஜூன், 2023 கோட்டுச்சட்டம் :- UTM தரவு :- WGS 1984 வரைபட எண்: த.நா 112



- குறிப்பு**
- கலங்கரை விளக்கம்
 - மீன்பிடி படகுகள் இறங்குதளம்
 - பெரிய மீன்பிடித் துறைமுகம்
 - மீன்பிடித் துறைமுகம்
 - உலங்கூர் தளம்
 - நலவாழ்வு மையம் / மருத்துவமனை
 - பல்நோக்கு புயல் எச்சரிக்கை மற்றும் பாதுகாப்பு மையம்
 - கல்வி நிறுவனம்
 - சாலை
 - கடற்கரை சுவர்
 - உபரலகக் கோடு
 - தாழ்வலைக் கோடு
 - இடர் கோடு
 - கடலோர ஒழுங்குமுறை மண்டல எல்லை
 - நகராட்சி எல்லை
 - வட்ட எல்லை
 - மாவட்ட எல்லை



- நிலப்பயன்பாட்டு வகைகள்**
- குழுவியல் கூருணர்வு பகுதிகள்**
- அலையாற்றிக்காடுகள்
 - சமதள சதுப்பு நிலப்பகுதி
 - பவளப்பாறைகள்
 - கடலோர மணல்மேடு
 - காப்புக்காடுகள்
 - கடல்சார் பூங்கா/கடற்காப்புப்பகுதி
 - உவர் சதுப்புநிலங்கள்
 - கடற்புல்பரப்புகள்
 - கடலாமைகளின் உறைவிடம்
 - புறவைகளின் உறைவிடம்
 - தொல்லியல் முகவியத்தவமுள்ள மரபு சாந்தளம்
 - சுற்றுச்சூழல் கூருணர்வு மண்டலம்



- ஏனைய வகைகள்**
- வேளாண் நிலப்பகுதி
 - வாழ்விடம்/குடியேற்றப்பகுதி
 - உபயோகங்கள்
 - மீன்வளர்ப்பு குளம்
 - நீர்த்தடுப்பு / படகத்தறை / கடல்அரிப்பு தடுப்பான்
 - துறைமுகம்
 - பாறை வெளிப்பகுதி
 - உவர்நில தாவரப்பகுதி
 - கடற்கரை/மணற்பரப்பு
 - பாறைகள் உள்ள கடற்கரை
 - பாறை பொதிவு
 - மணற்பகுதி / அரண் நில
 - தாவரங்கள் நிறைந்த மணற்பரப்பு
 - கடலோர ஒழுங்குமுறை மண்டல எல்லைக்கு அப்பால் உள்ள மணல்மேடு
 - சுரங்கப்பகுதி / குவியல்
 - சாலை
 - இடுப்புப் பாறை
 - திறந்த/காலி நிலப்பகுதி
 - மணற்பகுதி
 - பண்படுத்தப்பட்ட பகுதி
 - அலையிடை மண்டலம்
 - ஆறு/நீரோடை / கால்வாய் / வடிக்கால்

தரவு ஆதாரம்

I) தேசிய கடலோர நிலைத்திட்ட மேலாண்மை மையம்

1) உபரலகக் கோடு, 2) தாழ்வலைக் கோடு, 3) கடலோர ஒழுங்குமுறை மண்டல எல்லை, 4) குழுவியல் கூருணர்வு பகுதிகள்

5) உள்கட்டமைப்பு வகைகள்

கலங்கரை விளக்கம், சாலை, கடற்கரை சுவர், நீர்த்தடுப்பு / படகத்தறை / கடல் அரிப்பு தடுப்பான், நிலப்பயன்பாடு முகவியன் -

II) இலங்கை நில அமைக்க துறை

1) இடர் கோடு

III) சுற்றுச்சூழல் மற்றும் காலநிலைமாற்றத்தறை

1) நிரவாச எல்லைகள், மீன்பிடி படகுகள் இறங்குதளம், 2) நலவாழ்வு மையம் / மருத்துவமனை, 3) உலங்கூர் தளம், 4) பல்நோக்கு புயல் எச்சரிக்கை மற்றும் பாதுகாப்பு மையம், 5) கல்வி நிறுவனம்

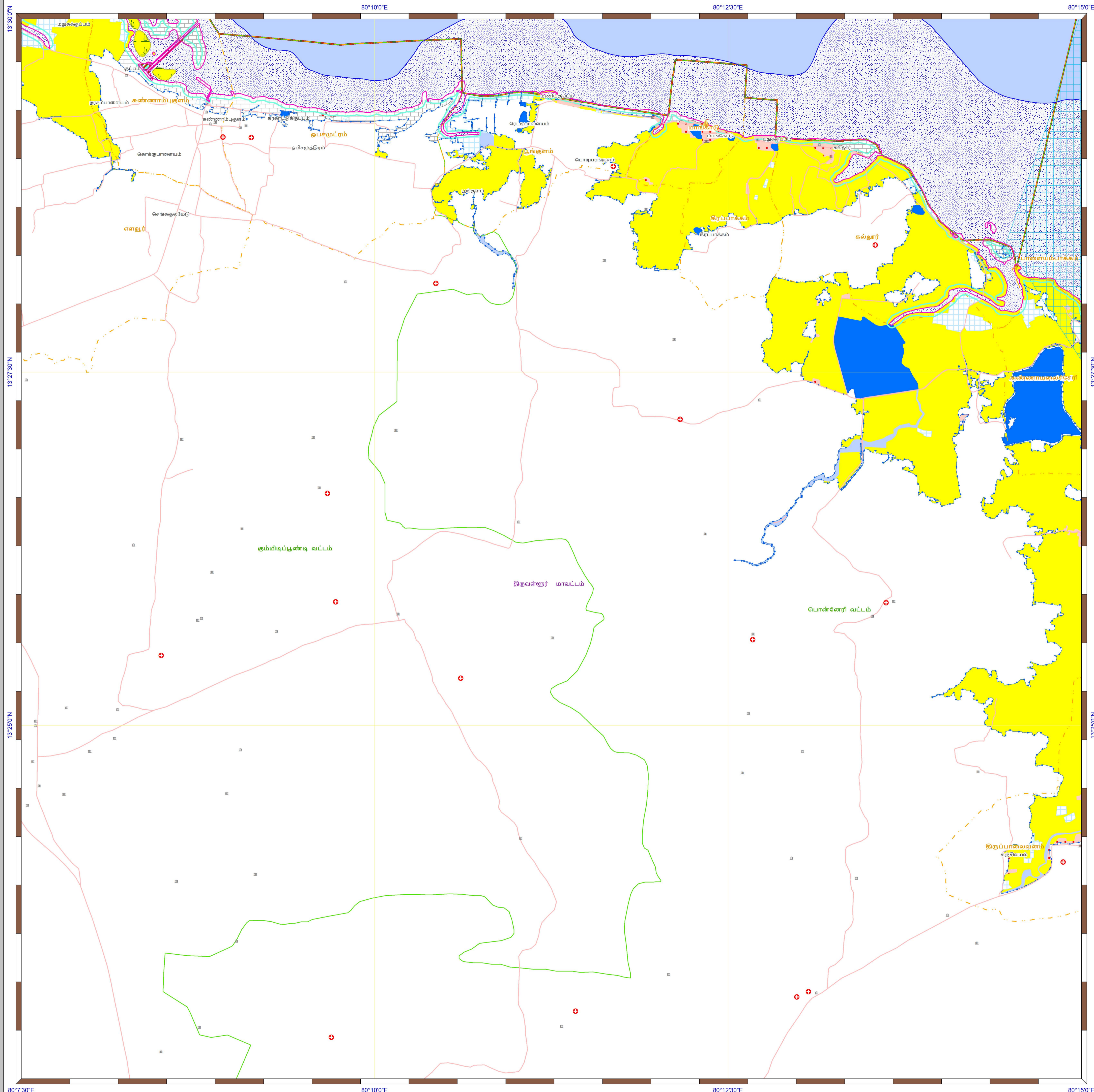
கடலோர நிலப் பயன்பாடு வரைவு வரைபடம் - தமிழ்நாடு, கடலோர ஒழுங்குமுறை மண்டல அறிவிப்பு 2019 - ன் படி தயாரிக்கப்பட்டது

தயாரித்தது

தேசிய கடலோர நிலைத்திட்ட மேலாண்மை மையம்
 (சுற்றுச்சூழல், வனம் மற்றும் காலநிலைமாற்ற அமைச்சகம்)
 சென்னை - 600 025

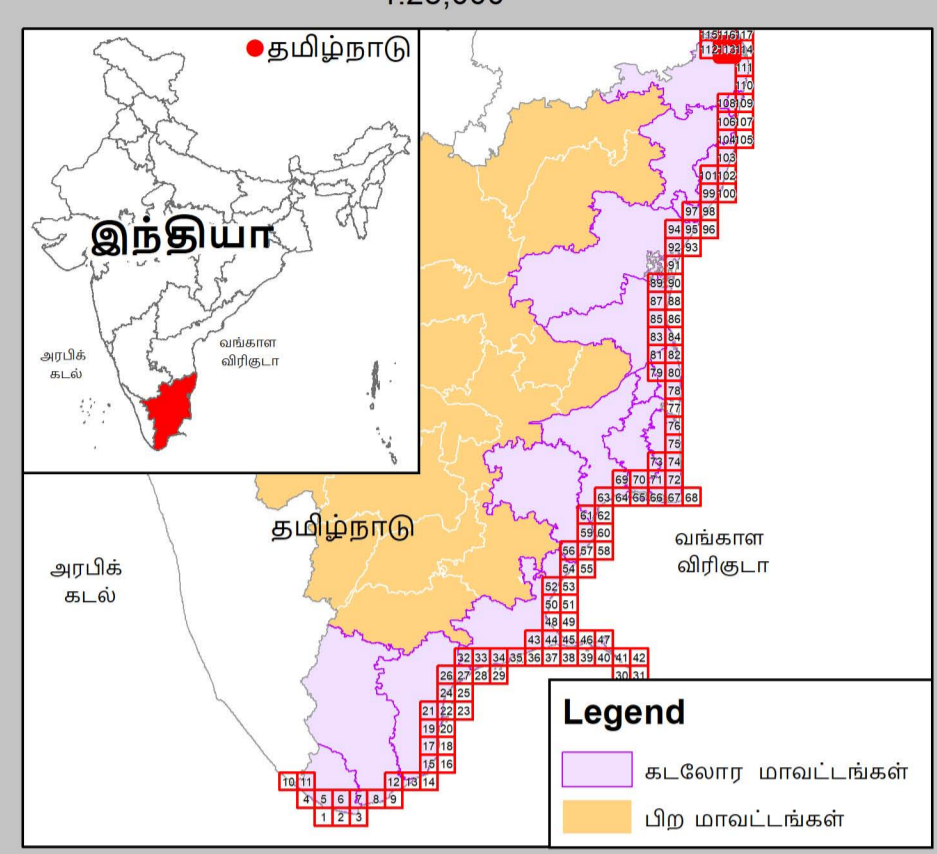
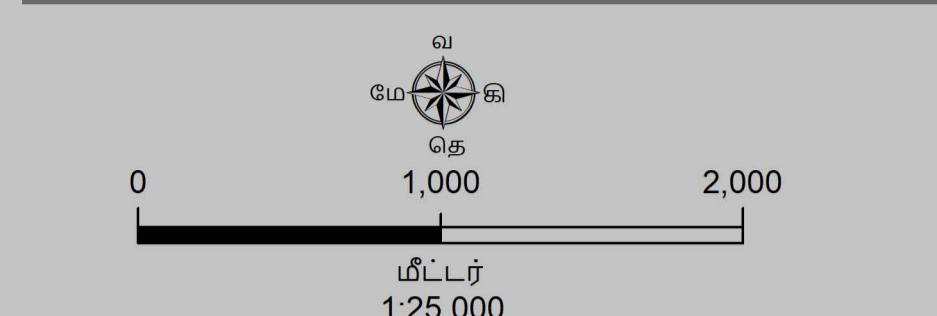
சுற்றுச்சூழல் மற்றும் காலநிலைமாற்றத்துறை
 தமிழ்நாடு அரசு

புதுப்பிக்கப்பட்டது : 2019-2022

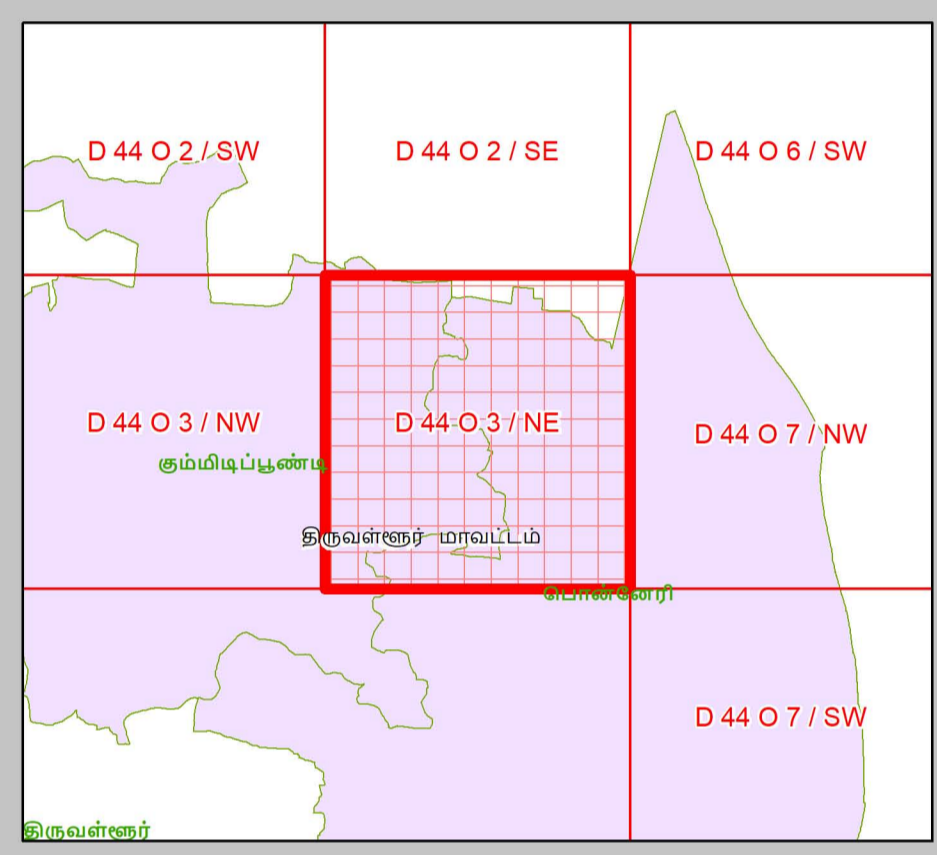


கடலோர நிலப்பயன்பாடு வரைவு வரைபடம்- தமிழ்நாடு

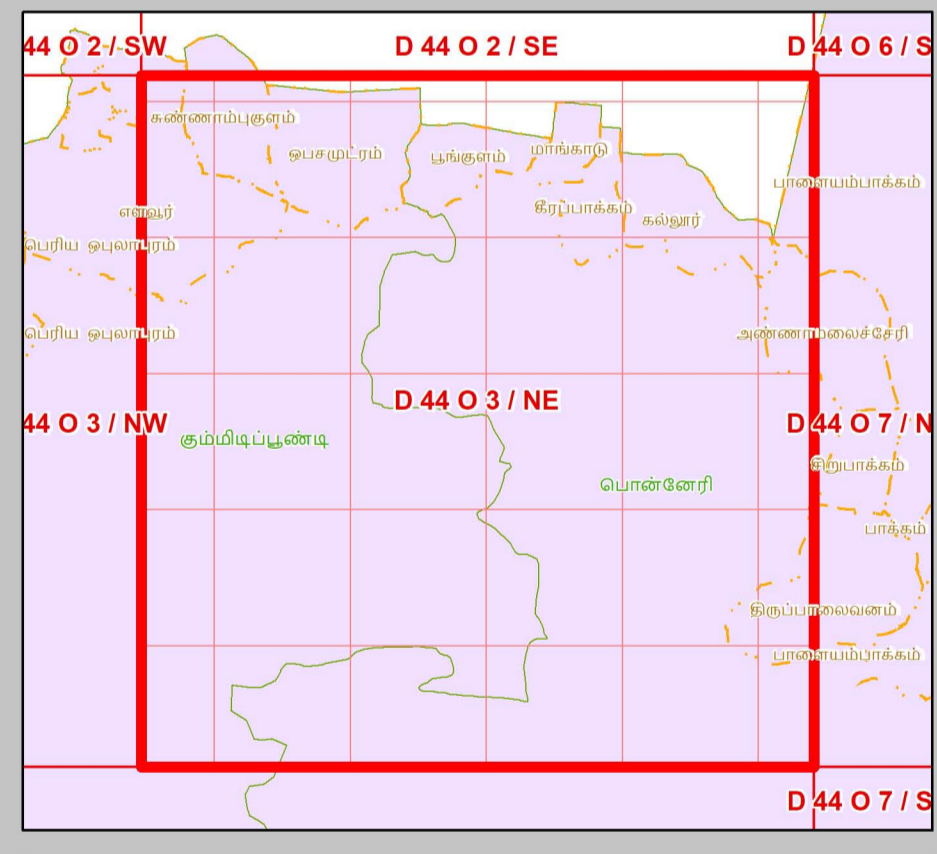
திருவள்ளூர் மாவட்டம்
நிலவரைபட எண்: D 44 O 3 / NE
 பதிப்பு: ஜூன், 2023 கோட்டுச்சட்டம் :- UTM தரவு :- WGS 1984 வரைபட எண்: த.நா 113



- குறிப்பு**
- கல்கரை விளக்கம்
 - மீன்வீடி படகுகள் இறங்குதளம்
 - பெரிய மீன்வீடித் துறைமுகம்
 - மீன்வீடித் துறைமுகம்
 - உலங்குறி தளம்
 - நவமழவு மையம் / மருத்தவமனை
 - பல்நோக்கு புயல் எச்சரிக்கை மற்றும் பாதுகாப்பு மையம்
 - கல்வி நிறுவனம்
 - சாலை
 - கடற்கரை சுவர்
 - உயரவைக் கோடு
 - உயரவைக் கோடு
 - இடர் கோடு
 - கடலோர ஒழுங்குமுறை மண்டல எல்லை
 - நகராட்சி எல்லை
 - வட்ட எல்லை
 - மாவட்ட எல்லை



- நிலப்பயன்பாட்டு வகைகள்**
- குழுவியல் கூருணர்வு பகுதிகள்**
- அலையாற்றிக்காடுகள்
 - சமதள சதுப்பு நிலப்பகுதி
 - பவளப்பாறைகள்
 - கடலோர மணல்மேடு
 - காப்புக்காடுகள்
 - கடல்சார் பூங்கா/கடற்காப்புப்பகுதி
 - உவர் சதுப்புநிலங்கள்
 - கடற்புல்பரப்புகள்
 - கடல்வாமைகளின் உறைவிடம்
 - புறவைகளின் உறைவிடம்
 - தொல்லியல் முகவியத்தவமுள்ள மரபு சாந்தளம்
 - சுற்றுச்சூழல் கூருணர்வு மண்டலம்



- ஏனைய வகைகள்**
- வேளாண் நிலப்பகுதி
 - வாழ்விடம்/குடியேற்றப்பகுதி
 - கண்மாய்/குளம்/ஏரி
 - உப்பளங்கள்
 - மீன்வளர்ப்பு குளம்
 - நீர்த்தடுப்பு / படகுக்துறை / கடல்அரிப்பு தடுப்பான்
 - துறைமுகம்
 - பாறை வெளிப்பகுதி
 - உவர்நில தாவரப்பகுதி
 - கடற்கரை/மணற்பரப்பு
 - பாறைகள் உள்ள கடற்கரை
 - பாறை பொதிவு
 - மணற்பகுதி / அரண் நிலவு
 - தாவரங்கள் நிறைந்த மணற்பரப்பு
 - ஆயிரநீர் துகள்/கூண்டு/மண்மேடு எல்லைக்கு கரங்கப்பகுதி / குவியல்
 - சாலை
 - இடுப்புப் பாறை
 - நிறந்த/காலி நிலப்பகுதி
 - மணற்பகுதி
 - பண்படுத்தப்பட்ட பகுதி
 - அலையிடை மண்டலம்
 - ஆறு/நீரோடை /கால்வாய்/வடிக்கால்

தரவு ஆதாரம்

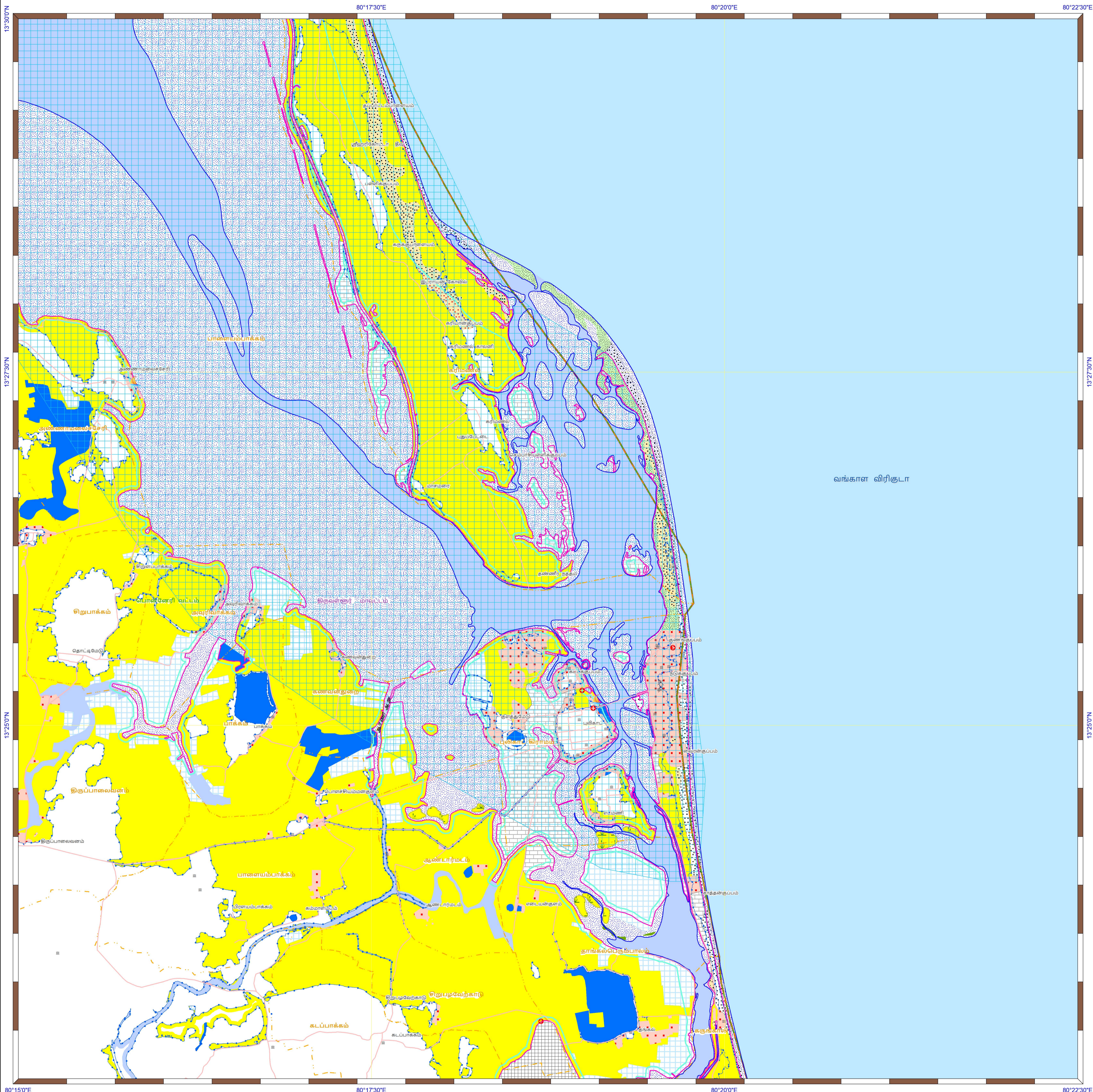
I) தேசிய கடலோர நிலைத்திட்ட மேலாண்மை மையம்
 1) உயரவைக் கோடு, 2) தாழ்வலைக் கோடு, 3) கடலோர ஒழுங்குமுறை மண்டல எல்லை, 4) குழுவியல் கூருணர்வு பகுதிகள்
 5) உள்கட்டமைப்பு வகைகள்
 6) கல்கரை விளக்கம், சாலை, கடற்கரை சுவர், நீர்த்தடுப்பு/படகுக்துறை / கடல் அரிப்பு தடுப்பான், நிலப்பயன்பாடு முகவியன் -
 II) இலங்கை நில அமைதித் துறை
 III) சுற்றுச்சூழல் மற்றும் காலநிலைமாற்றத்துறை
 1) நிரவாச எல்லைகள், மீன்வீடி படகுகள் இறங்குதளம்,
 2) நவமழவு மையம் / மருத்தவமனை, 3) உலங்குறி தளம், 4) பல்நோக்கு புயல் எச்சரிக்கை மற்றும் பாதுகாப்பு மையம்
 5) கல்வி நிறுவனம்

கடலோர நிலப் பயன்பாடு வரைவு வரைபடம் - தமிழ்நாடு, கடலோர ஒழுங்குமுறை மண்டல அறிவிப்பு 2019 - ன் படி தயாரிக்கப்பட்டது

தயாரித்தது

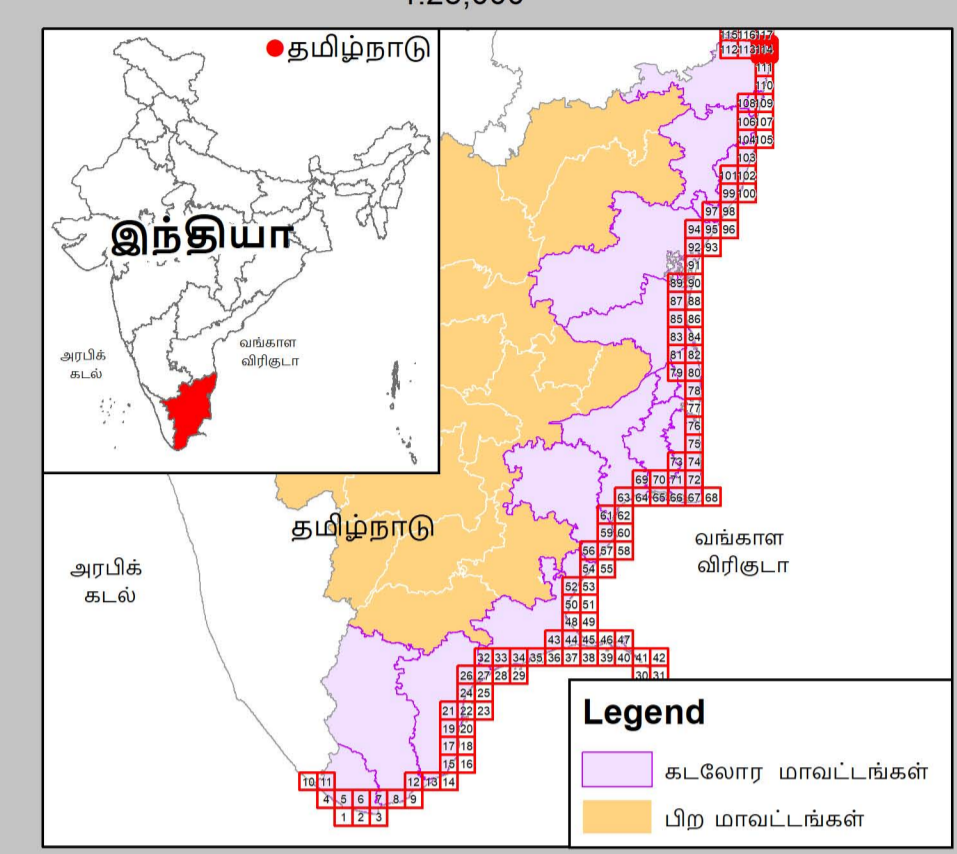
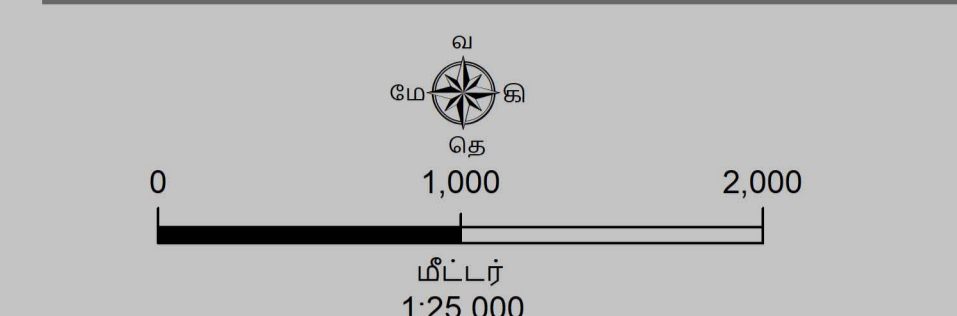
தேசிய கடலோர நிலைத்திட்ட மேலாண்மை மையம்
 (சுற்றுச்சூழல், வனம் மற்றும் காலநிலைமாற்ற அமைச்சகம்)
 சென்னை - 600 025

சுற்றுச்சூழல் மற்றும் காலநிலைமாற்றத்துறை
 தமிழ்நாடு அரசு

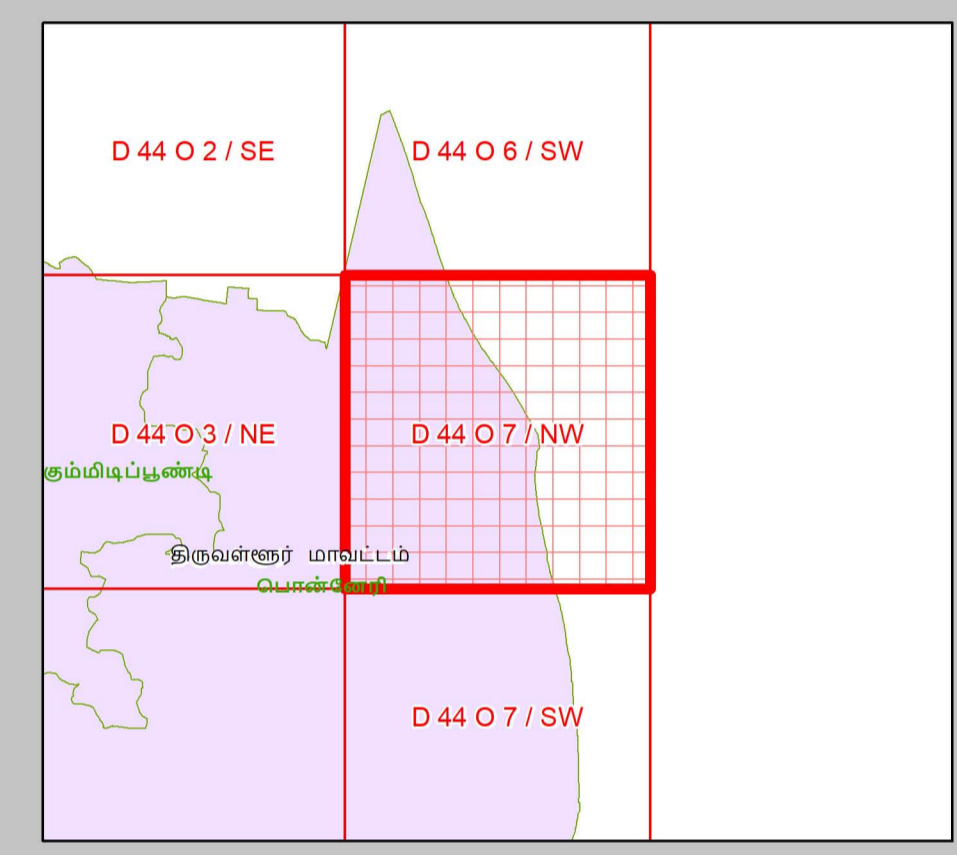


கடலோர நிலப்பயன்பாடு வரைவு வரைபடம்- தமிழ்நாடு

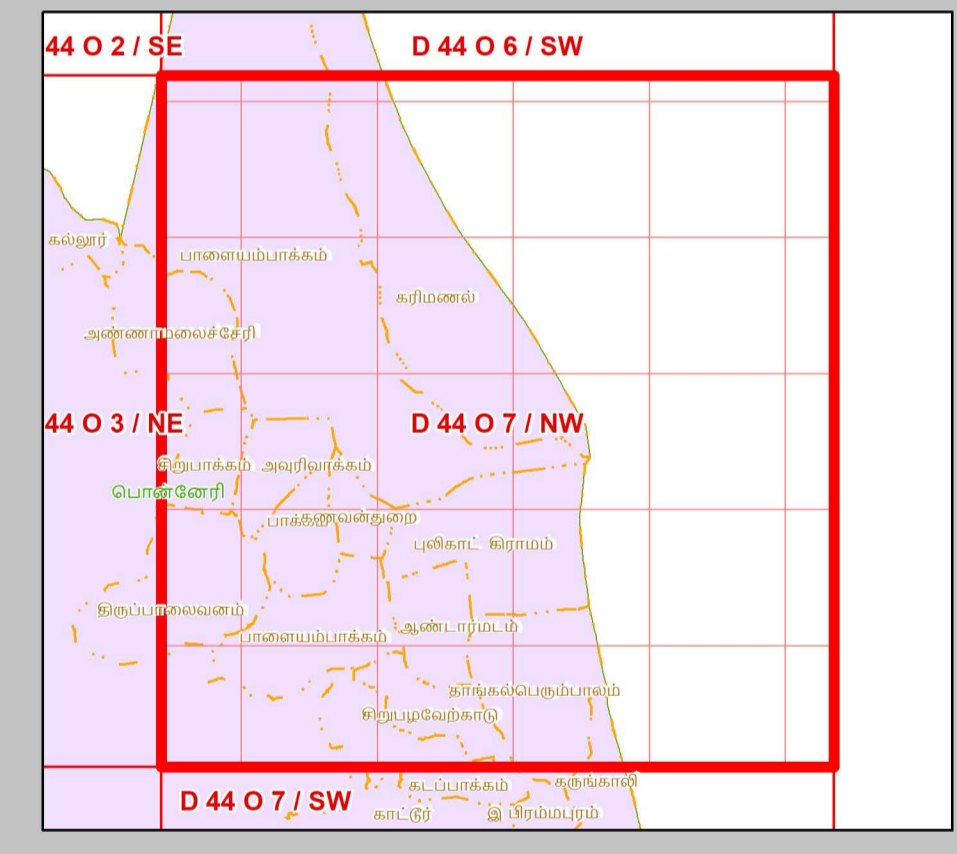
திருவள்ளூர் மாவட்டம்
நிலவரைபட எண்: D 44 O 7 / NW
 பதிப்பு: ஜூன், 2023 கோட்டுச்சட்டம் :- UTM தரவு :- WGS 1984 வரைபட எண்: த.நா 114



- குறிப்பு**
- கலங்கரை விளக்கம்
 - மீன்விடி படகுகள் இறங்குதளம்
 - பெரிய மீன்விடித் துறைமுகம்
 - மீன்விடித் துறைமுகம்
 - உலங்குர்தி தளம்
 - நவம்படி மையம் / மருத்தவமனை
 - பல்நோக்கு புயல் எச்சரிக்கை மற்றும் பாதுகாப்பு மையம்
 - கல்வி நிறுவனம்
 - சாலை
 - கடற்கரை சுவர்
 - உயரவைக் கோடு
 - தாழ்வவைக் கோடு
 - இடர் கோடு
 - கடலோர ஒழுங்குமுறை மண்டல எல்லை
 - நகராட்சி எல்லை
 - இராம எல்லை
 - வட்ட எல்லை
 - மாவட்ட எல்லை



- நிலப்பயன்பாட்டு வகைகள்**
- குழுவியல் கூடுதல் பகுதிகள்**
- அலையாற்றிக்காடுகள்
 - சமதள சதுப்பு நிலப்பகுதி
 - பவன்பாறைகள்
 - கடலோர மணல்மேடு
 - காப்புக்காடுகள்
 - கடல்சார் பூங்கா/கடற்காப்புப்பகுதி
 - உவர் சதுப்புநிலங்கள்
 - கடற்புரப்புகள்
 - கடலாமைகளின் உறைவிடம்
 - பறவைகளின் உறைவிடம்
 - தொல்வியல் முக்கியத்துவமுள்ள மரபு சாந்தளம்
 - சுற்றுச்சூழல் கூடுதல் மண்டலம்



- ஏனைய வகைகள்**
- வேளாண் நிலப்பகுதி
 - வாழ்விடம்/குடியேற்றப்பகுதி
 - கண்மாய்/குளம்/ஏரி
 - உயரங்கள்
 - மீன்வளப்பு குளம்
 - நீர்த்தடுப்பு / படகுகுறை / கடல்அரிப்பு தடுப்பான்
 - துறைமுகம்
 - பாறை வெளிப்பகுதி
 - உவர்நில தாவரப்பகுதி
 - கடற்கரை/மணற்பரப்பு
 - பாறைகள் உள்ள கடற்கரை
 - பாறை பொதிவு
 - மணற்பகுதி / அரண் நில
 - தாவரங்கள் நிறைந்த மணற்பரப்பு
 - ஆய்வு/நோய்/கால்நடை/மீன்வள எல்லைகள்
 - கரங்கப்பகுதி / குவியல்
 - சாலை
 - இடுப்புப் பாறை
 - நிறந்த/காலி நிலப்பகுதி
 - மணற்பகுதி
 - பண்படுத்தப்பட்ட பகுதி
 - அலையிடை மண்டலம்
 - ஆய்வு/நோய்/கால்நடை/மீன்வள எல்லைகள்

தரவு ஆதாரம்

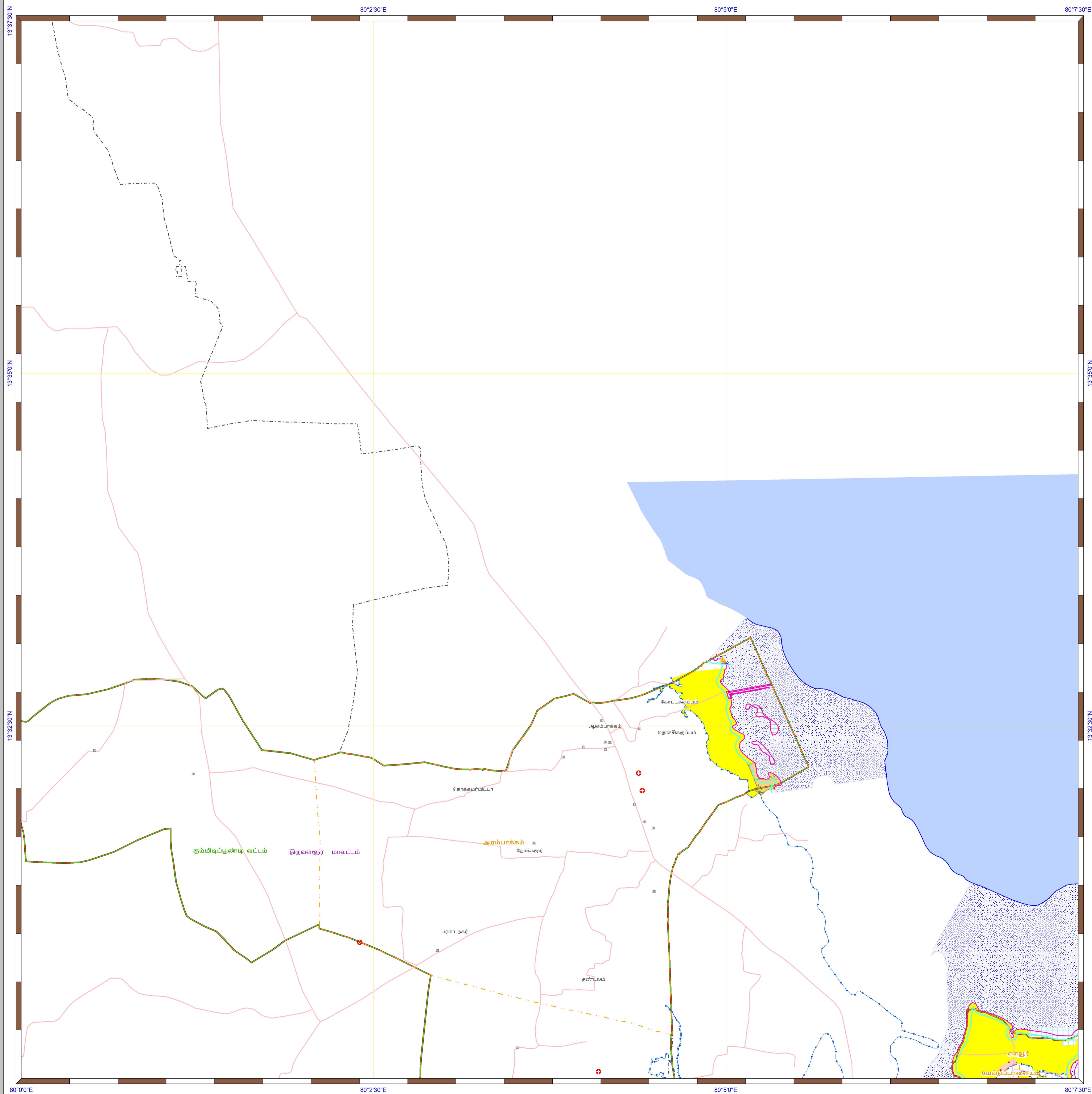
I) தேசிய கடலோர நிலைத்திட்ட மேலாண்மை மையம்
 1) உயரவைக் கோடு, 2) தாழ்வவைக் கோடு 3) கடலோர ஒழுங்குமுறை மண்டல எல்லை 4) குழுவியல் கூடுதல் பகுதிகள்
 5) உள்நாட்டமைப்பு வரலாறு
 6) கலங்கரை விளக்கம் சாலை, கடற்கரை சுவர் நீர்த்தடுப்பு/படகுகுறை / கடல் அரிப்பு தடுப்பான், நிலப்பயன்பாடு முகவியன் -
 II) இடைய நில அமைக்க துறை
 III) சுற்றுச்சூழல் மற்றும் காலநிலைமாற்றத்துறை
 1) நிரவர எல்லைகள், மீன்விடி படகுகள் இறங்குதளம்,
 2) நவம்படி மையம் / மருத்தவமனை 3) உலங்குர்தி தளம் 4) பல்நோக்கு புயல் எச்சரிக்கை மற்றும் பாதுகாப்பு மையம்
 5) கல்வி நிறுவனம்

கடலோர நிலப் பயன்பாடு வரைவு வரைபடம் - தமிழ்நாடு, கடலோர ஒழுங்குமுறை மண்டல அறிவிப்பு 2019 - ன் படி தயாரிக்கப்பட்டது

தயாரித்தது

தேசிய கடலோர நிலைத்திட்ட மேலாண்மை மையம்
 (சுற்றுச்சூழல், வனம் மற்றும் காலநிலைமாற்ற அமைச்சகம்)
 சென்னை - 600 025

சுற்றுச்சூழல் மற்றும் காலநிலைமாற்றத்துறை
 தமிழ்நாடு அரசு



கடலோர நிலப்பயன்பாடு வரைவு வரைபடம்- தமிழ்நாடு

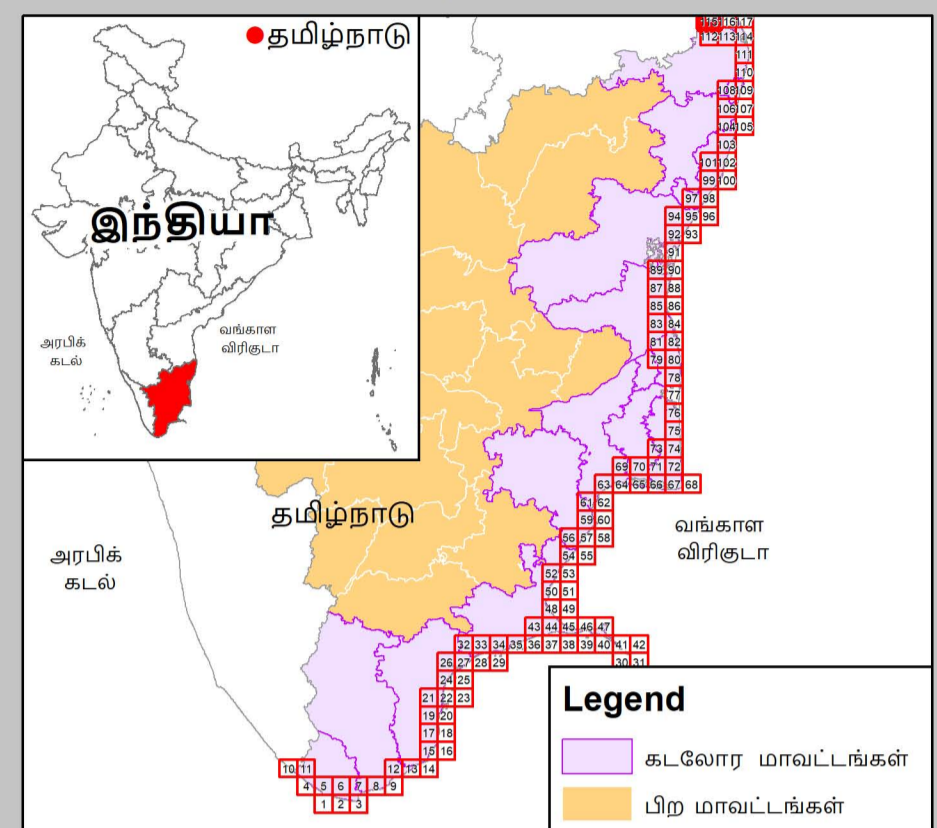
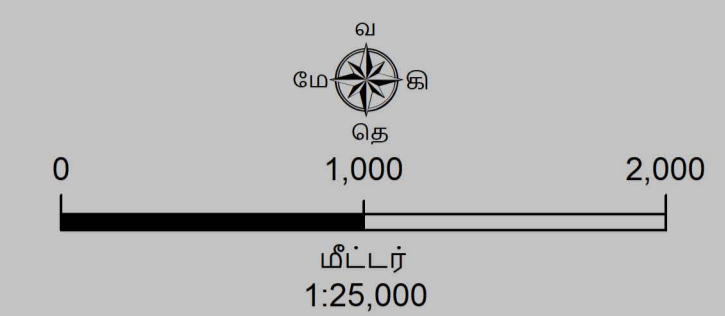
திருவள்ளூர் மாவட்டம்

நிலவரைபட எண்: D 44 O 2 / SW

பதிப்பு: ஜூன், 2023

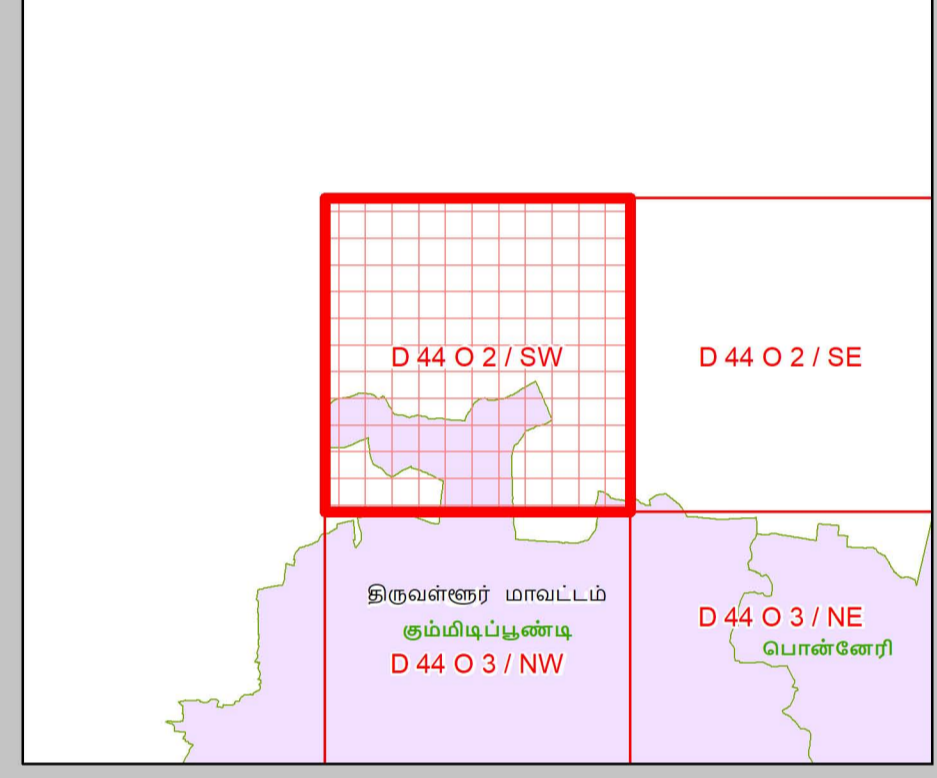
கோட்டுச்சட்டம் :- UTM தரவு :- WGS 1984

வரைபட எண்: த.நா 115



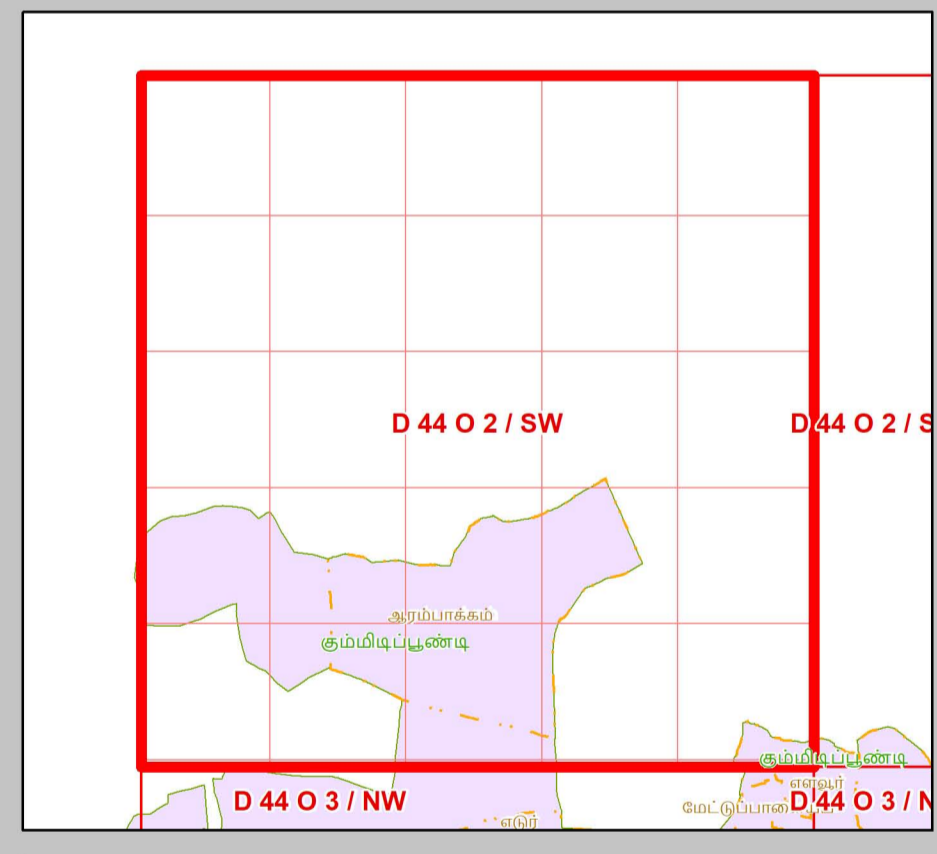
- குறிப்பு**
- கலங்கரை விளக்கம்
 - மீள்பிடி படகுகள் இறங்குதளம்
 - பெரிய மீள்பிடித் துறைமுகம்
 - உலங்குர்தி தளம்
 - நலவழிவு மையம் / மருத்துவமனை
 - பல்நோக்கு புயல் எச்சரிக்கை மற்றும் பாதுகாப்பு மையம்
 - கல்வி நிறுவனம்
 - சாலை
 - கடற்கரை சுவர்
 - உயரவைக் கோடு
 - தாழ்வலைக் கோடு
 - இடர் கோடு
 - கடலோர ஒழுங்குமுறை மண்டல எல்லை
 - நகராட்சி எல்லை
 - வட்ட எல்லை
 - மாவட்ட எல்லை

நிலப்பயன்பாட்டு வகைகள்



- குழுவியல் கூருணர்வு பகுதிகள்**
- அலையாற்றிக்காடுகள்
 - சமதள சதுப்பு நிலப்பகுதி
 - பலனப்பறைகள்
 - கடலோர மணல்மேடு
 - காப்புக்காடுகள்
 - கடல்சார் பூங்கா/கடற்காப்புப்பகுதி
 - உவர் சதுப்புநிலங்கள்
 - கடற்புல்பரப்புகள்
 - கடலாமைகளின் உறைவிடம்
 - புறவைகளின் உறைவிடம்
 - தொல்வியல் முகியத்தவமுள்ள மரபு சாந்தளம்
 - சுற்றுச்சூழல் கூருணர்வு மண்டலம்

ஏனைய வகைகள்



- வேளாண் நிலப்பகுதி
- வாழ்விடம் /குடியேற்றப்பகுதி
- உயிர்வாழ்வு
- உயிர்வாழ்வு
- மீள்வளர்ப்பு குளம்
- நீர்த்தடுப்பு / படகுகள்துறை / கடல்அரிப்பு தடுப்பான்
- துறைமுகம்
- பாறை வெளிப்பகுதி
- உவர்நில தாவரப்பகுதி
- கடற்கரை/மணற்பரப்பு
- பாறைகள் உள்ள கடற்கரை
- பாறை பொதிவு
- மணற்பகுதி /அரண் நிலவு
- தாவரங்கள் நிறைந்த மணற்பரப்பு
- கடலோர ஒழுங்குமுறை மண்டல எல்லைக்கு அப்பால் உள்ள மணல்மேடு
- கரங்கப்பகுதி /குழியல்
- சாலை
- இடப்பட்டுப் பாதை
- திறந்த/காலி நிலப்பகுதி
- மணற்பகுதி
- பண்படுத்தப்பட்ட பகுதி
- அலையாற்றி மண்டலம்
- ஆறு/நீரோடை /கால்வாய்/வடிக்கால்

தரவு ஆதாரம்
 1) 2019-ல் கடலோர நிலைத்திட்ட மேலாண்மை மையம்
 2) உயரவைக் கோடு, 2) தாழ்வலைக் கோடு 3) கடலோர ஒழுங்குமுறை மண்டல எல்லை 4) குழுவியல் கூருணர்வு பகுதிகள்
 5) உச்சரிக்கப்பட்ட வரலாறுகள்
 6) கலங்கரை விளக்கம், சாலை, கடற்கரை சுவர், நீர்த்தடுப்பு/படகுகள்துறை /கடல் அரிப்பு தடுப்பான், நிலப்பயன்பாடு முகவியல் -
 7) இலங்கை நில அமைவு துறை
 8) இடர் கோடு
 9) சுற்றுச்சூழல் மற்றும் காலநிலைமாற்றத்துறை
 1) நிரலாமை எல்லைகள், மீள்பிடி படகுகள் இறங்குதளம், 2) நலவழிவு மையம் / மருத்துவமனை 3) உலங்குர்தி தளம் 4) பல்நோக்கு புயல் எச்சரிக்கை மற்றும் பாதுகாப்பு மையம் 5) கல்வி நிறுவனம்

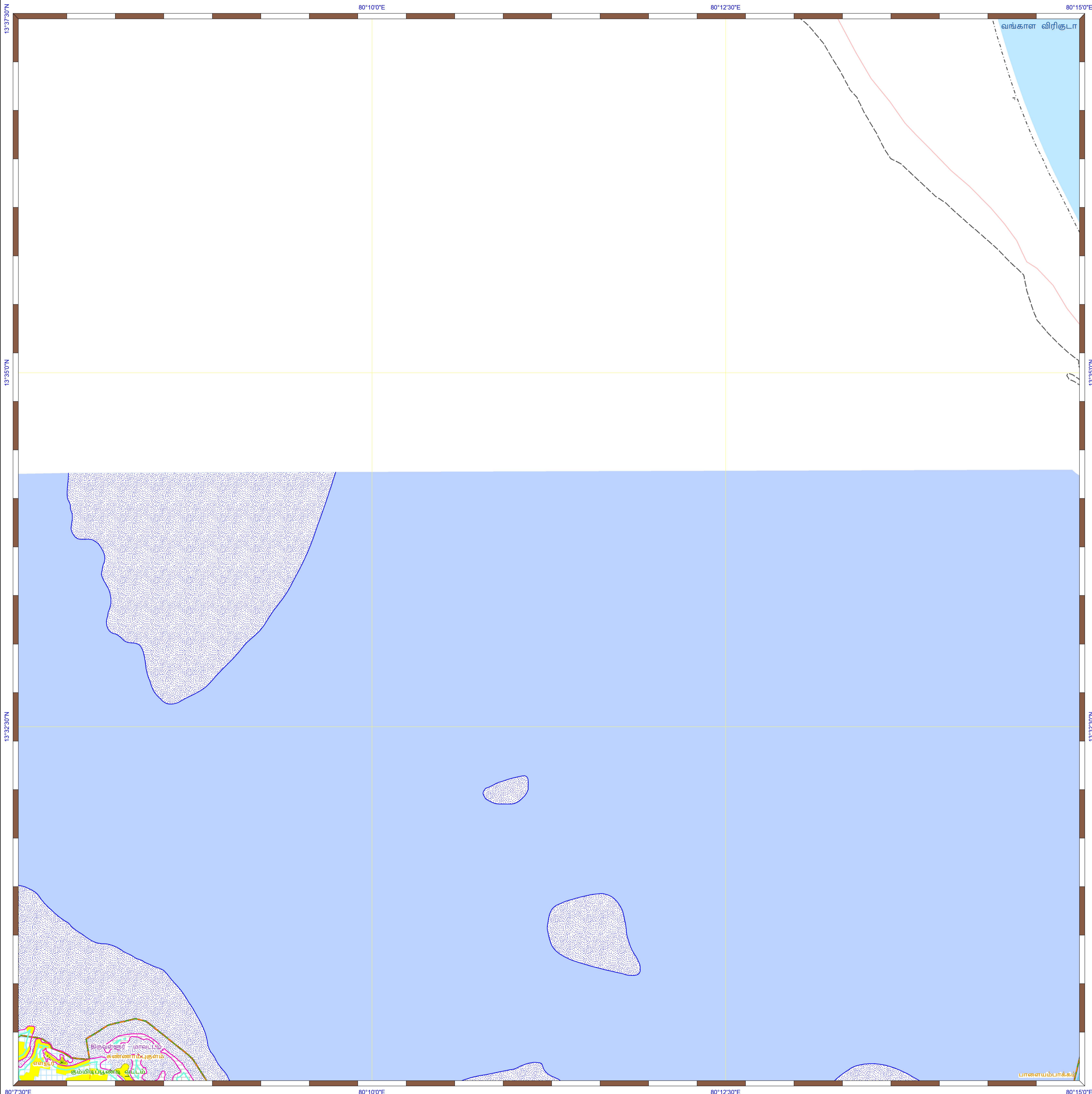
புதுப்பிக்கப்பட்டது - 2019-2022

கடலோர நிலப் பயன்பாடு வரைவு வரைபடம் - தமிழ்நாடு, கடலோர ஒழுங்குமுறை மண்டல அறிவிப்பு 2019 - ன் படி தயாரிக்கப்பட்டது

தயாரித்தது

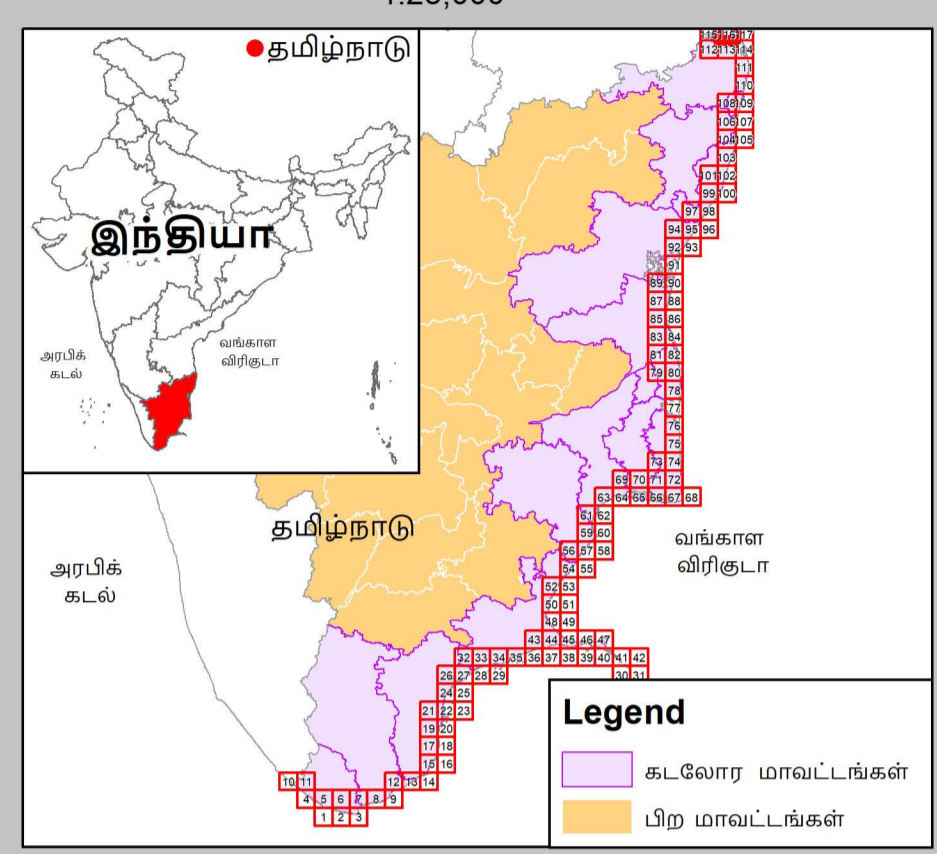
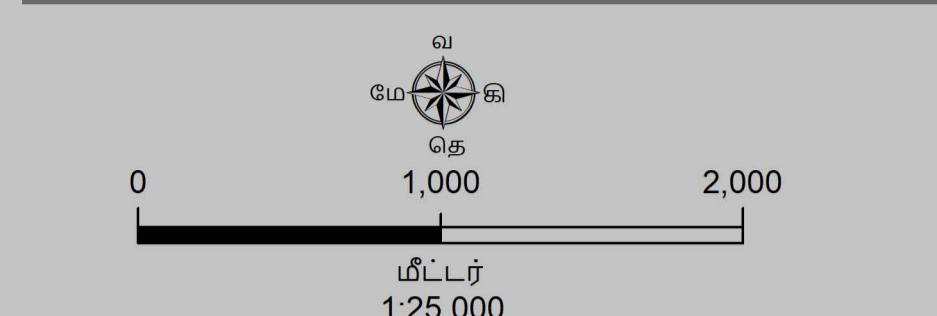
தேசிய கடலோர நிலைத்திட்ட மேலாண்மை மையம்
 (சுற்றுச்சூழல், வனம் மற்றும் காலநிலைமாற்ற அமைச்சகம்)
 சென்னை - 600 025

சுற்றுச்சூழல் மற்றும் காலநிலைமாற்றத்துறை
 தமிழ்நாடு அரசு

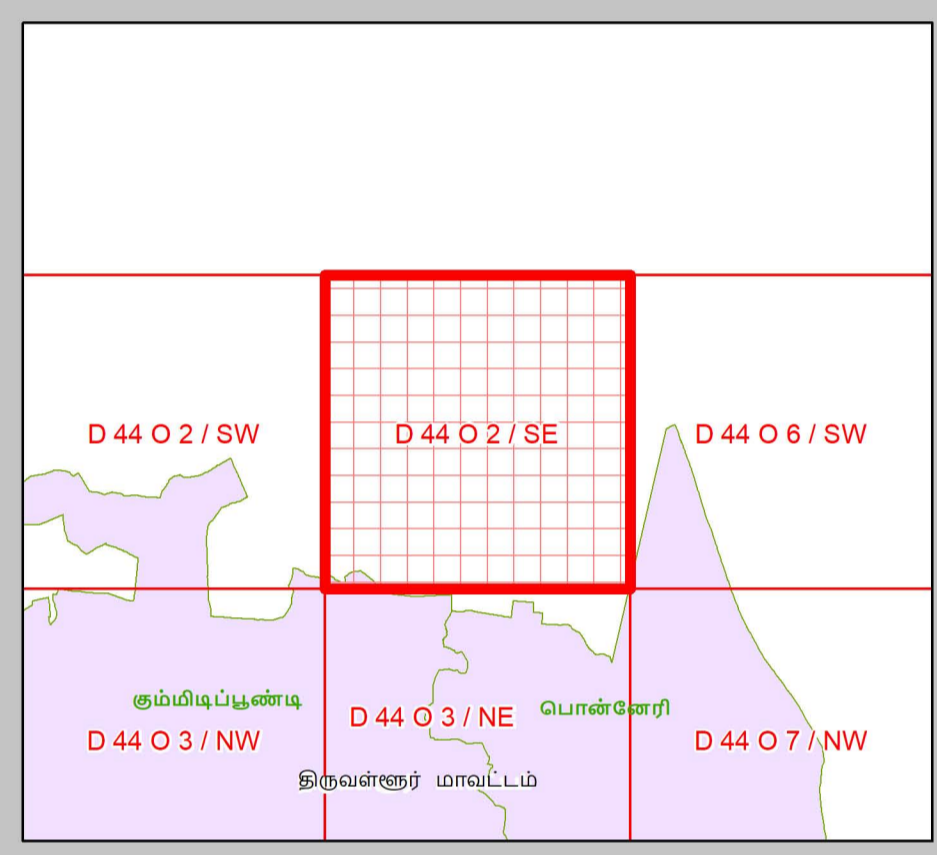


கடலோர நிலப்பயன்பாடு வரைவு வரைபடம்- தமிழ்நாடு

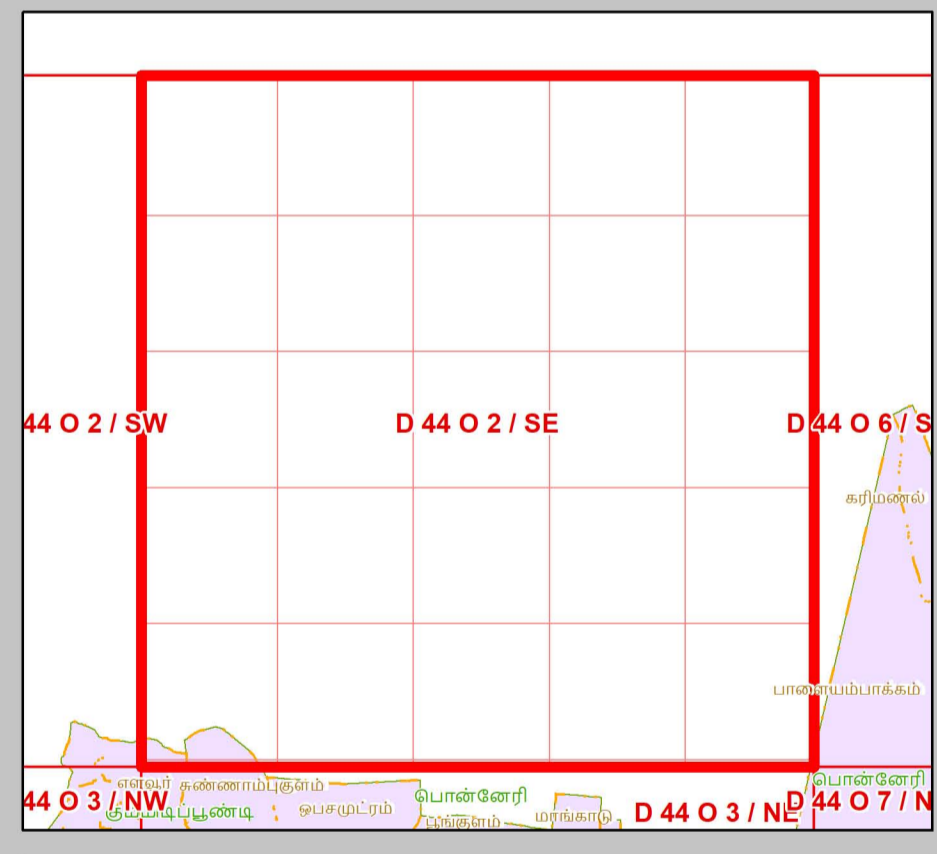
திருவள்ளூர் மாவட்டம்
நிலவரைபட எண்: D 44 O 2 / SE
 பதிப்பு: ஜூன், 2023 கோட்டுச்சட்டம் :- UTM தரவு :- WGS 1984 வரைபட எண்: த.நா 116



- குறிப்பு**
- கலங்கரை விளக்கம்
 - மீன்பிடி படகுகள் இறங்குதளம்
 - பெரிய மீன்பிடித் துறைமுகம்
 - மீன்பிடித் துறைமுகம்
 - உலங்கூர் தளம்
 - நவாபாபு மையம் / மருத்துவமனை
 - பல்நோக்கு புயல் எச்சரிக்கை மற்றும் பாதுகாப்பு மையம்
 - கல்வி நிறுவனம்
 - சாலை
 - கடற்கரை சுவர்
 - உயரவைக் கோடு
 - தாழ்வலைக் கோடு
 - இடர் கோடு
 - கடலோர ஒழுங்குமுறை மண்டல எல்லை
 - நகராட்சி எல்லை
 - விராம எல்லை
 - நகராட்சி எல்லை
 - வட்ட எல்லை
 - மாவட்ட எல்லை



- நிலப்பயன்பாட்டு வகைகள்**
- குழுவியல் கூருணர்வு பகுதிகள்**
- அலையாற்றிக்காடுகள்
 - சமதள சதுப்பு நிலப்பகுதி
 - பவளப்பாறைகள்
 - கடலோர மணல்மேடு
 - காப்புக்காடுகள்
 - கடல்சார் பூங்கா/கடற்காப்புப்பகுதி
 - உவர் சதுப்புநிலங்கள்
 - கடற்புல்பரப்புகள்
 - கடலாமைகளின் உறைவிடம்
 - புறவைகளின் உறைவிடம்
 - தொல்லியல் முகியத்தவமுள்ள மரபு சாத்தம்
 - சுற்றுச்சூழல் கூருணர்வு மண்டலம்



- ஏனைய வகைகள்**
- வேளாண் நிலப்பகுதி
 - வாழ்விடம் / குடியேற்றப்பகுதி
 - கண்மாய்/குளம்/ஏரி
 - உப்பளங்கள்
 - மீன்வளர்ப்பு குளம்
 - நீர்த்தடுப்பு / படகுத்தறை / கடல்அரிப்பு தடுப்பான்
 - துறைமுகம்
 - பாறை வெளிப்பகுதி
 - உவர்நில தாவரப்பகுதி
 - கடற்கரை/மணற்பரப்பு
 - பாறைகள் உள்ள கடற்கரை
 - பாறை பொதிவு
 - மணநிலம் / அரண் நில
 - தாவரங்கள் நிறைந்த மணற்பரப்பு
 - கடலோர ஒழுங்குமுறை மண்டல எல்லைக்கு அப்பால் உள்ள மணல்மேடு
 - சுரங்கப்பகுதி / குவியல்
 - சாலை
 - இடுப்புப் பாறை
 - திறந்த/காலி நிலப்பகுதி
 - மணநிலம்
 - பண்படுத்தப்பட்ட பகுதி
 - அலையிடை மண்டலம்
 - ஆறு/நீரோடை / கால்வாய் / வடிக்கால்

தரவு ஆதாரம்

1) தேசிய கடலோர நிலத்திட்ட மேலாண்மை மையம்
 1) உயரவைக் கோடு, 2) தாழ்வலைக் கோடு, 3) கடலோர ஒழுங்குமுறை மண்டல எல்லை, 4) குழுவியல் கூருணர்வு பகுதிகள்
 5) உச்சகட்டமேட்டி வரலாறு
 6) கலங்கரை விளக்கம், சாலை, கடற்கரை சுவர், நீர்த்தடுப்பு/படகுத்தறை / கடல் அரிப்பு தடுப்பான், நிலப்பயன்பாடு முகவியன் -
 7) இலங்கை நில அளவைத் துறை

II) இடர் கோடு
 1) இடர் கோடு
 III) சுற்றுச்சூழல் மற்றும் காலநிலைமாற்றத்துறை
 1) நிரவாச எல்லைகள், மீன்பிடி படகுகள் இறங்குதளம்,
 2) நவாபாபு மையம் / மருத்துவமனை, 3) உலங்கூர் தளம், 4) பல்நோக்கு புயல் எச்சரிக்கை மற்றும் பாதுகாப்பு மையம்
 5) கல்வி நிறுவனம்

கடலோர நிலப் பயன்பாடு வரைவு வரைபடம் - தமிழ்நாடு, கடலோர ஒழுங்குமுறை மண்டல அறிவிப்பு 2019 - ன் படி தயாரிக்கப்பட்டது

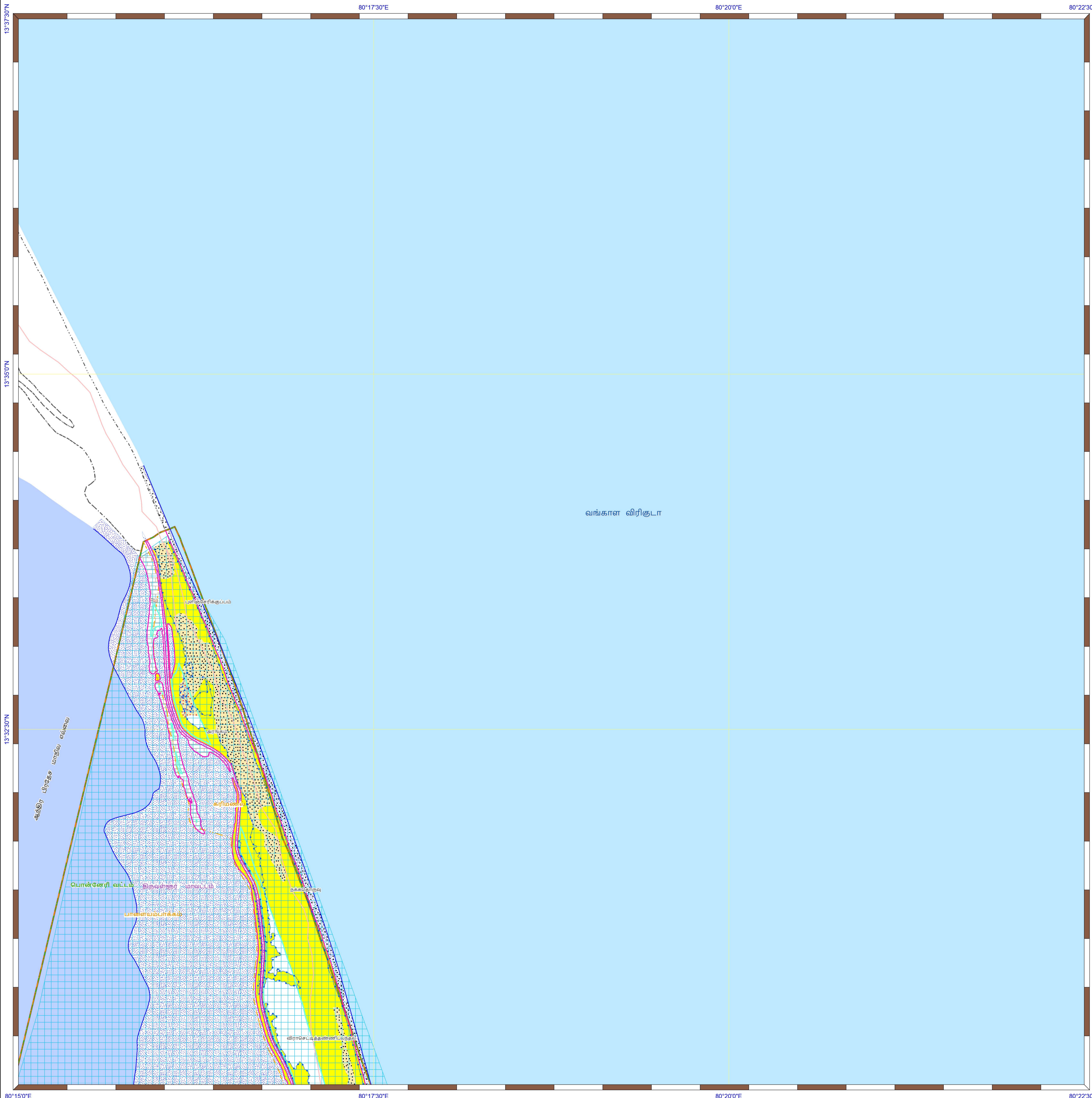
தயாரித்தது

NCSCM

தேசிய கடலோர நிலத்திட்ட மேலாண்மை மையம்
 (சுற்றுச்சூழல், வனம் மற்றும் காலநிலைமாற்ற அமைச்சகம்)
 சென்னை - 600 025

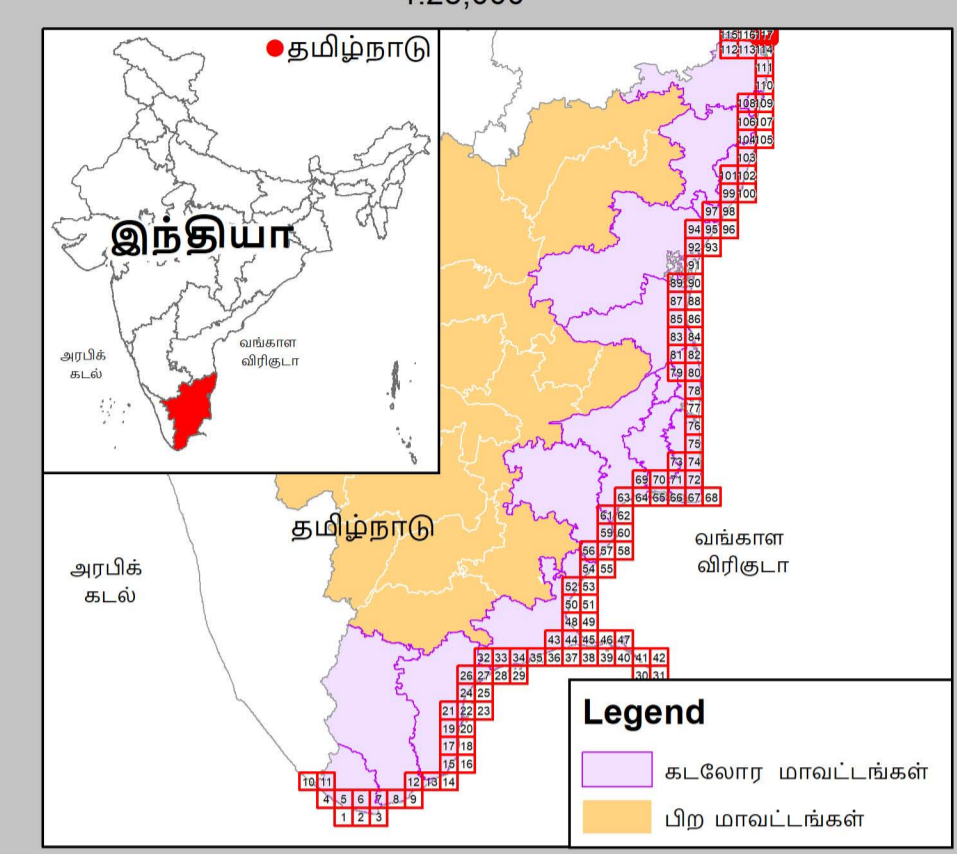
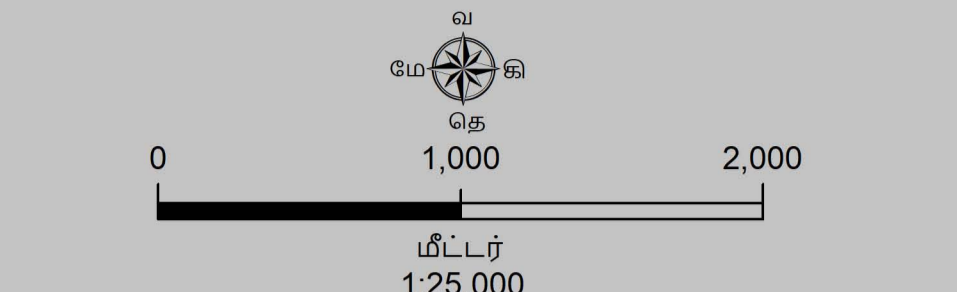
சுற்றுச்சூழல் மற்றும் காலநிலைமாற்றத்துறை
தமிழ்நாடு அரசு

புதுப்பிக்கப்பட்டது - 2019-2022

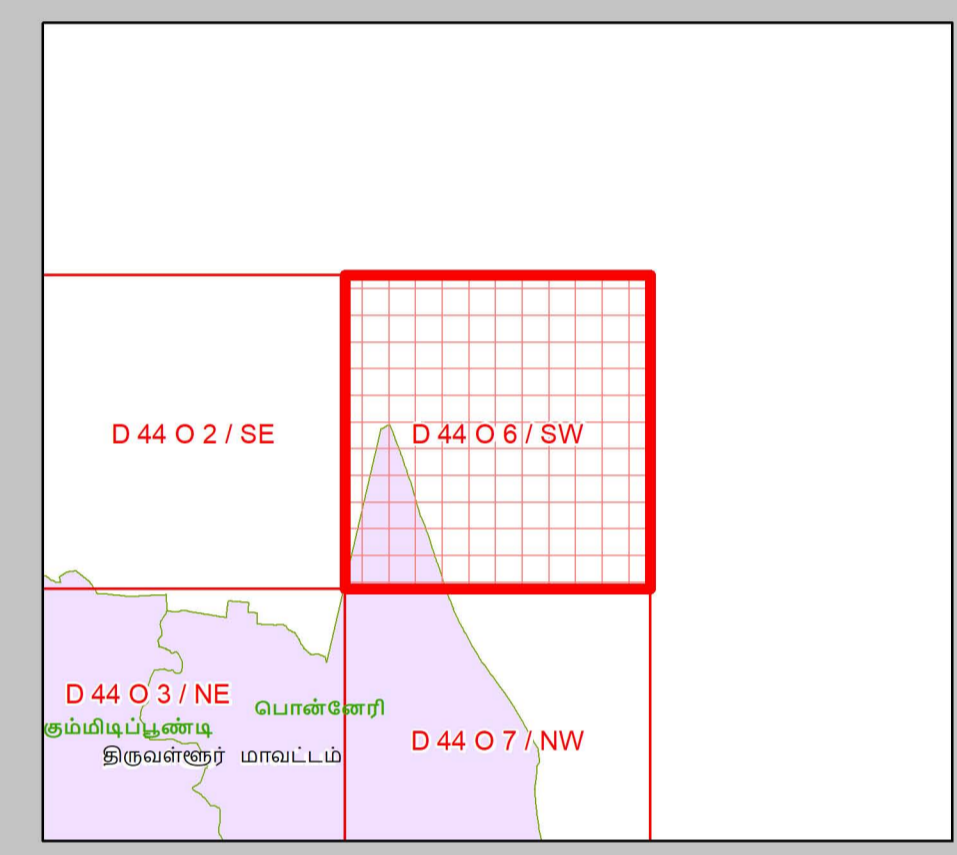


கடலோர நிலப்பயன்பாடு வரைவு வரைபடம்- தமிழ்நாடு

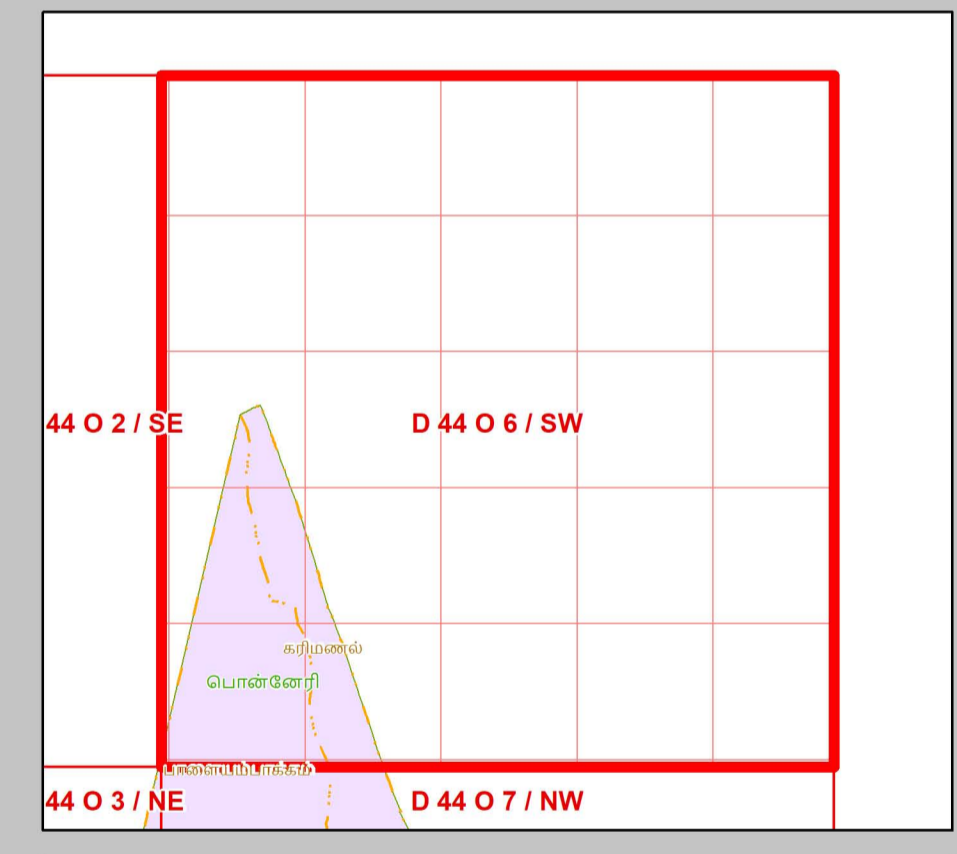
திருவள்ளூர் மாவட்டம்
நிலவரைபட எண்: D 44 O 6 / SW
 பதிப்பு: ஜூன், 2023 கோட்டுச்சட்டம் :- UTM தரவு :- WGS 1984 வரைபட எண்: த.நா 117



- குறிப்பு**
- கலங்கரை விளக்கம்
 - மீன்பிடி படகுகள் இறங்குதளம்
 - பெரிய மீன்பிடித் துறைமுகம்
 - உலங்குறி தளம்
 - நவம்பிடி மையம் / மருத்துவமனை
 - பல்நோக்கு புயல் எச்சரிக்கை மற்றும் பாதுகாப்பு மையம்
 - கல்வி நிறுவனம்
 - சாலை
 - கடற்கரை சுவர்
 - உயரவைக் கோடு
 - தாழ்வலைக் கோடு
 - இடர் கோடு
 - கடலோர ஒழுங்குமுறை மண்டல எல்லை
 - நகராட்சி எல்லை
 - விராம எல்லை
 - வட்ட எல்லை
 - மாவட்ட எல்லை



- நிலப்பயன்பாட்டு வகைகள்**
- குழுவியல் கூருணர்வு பகுதிகள்**
- அலையாற்றிக்காடுகள்
 - சமதள சதுப்பு நிலப்பகுதி
 - பவளப்பாறைகள்
 - கடலோர மணல்மேடு
 - காப்புக்காடுகள்
 - கடல்சார் பூங்கா/கடற்காப்புப்பகுதி
 - உவர் சதுப்புநிலங்கள்
 - கடற்புல்பரப்புகள்
 - கடலாமைகளின் உறைவிடம்
 - பறவைகளின் உறைவிடம்
 - தொல்லியல் முகியத்தவமுள்ள மரபு சாந்தளம்
 - சுற்றுச்சூழல் கூருணர்வு மண்டலம்



- ஏனைய வகைகள்**
- வேளாண் நிலப்பகுதி
 - வாழ்விடம்/குடியேற்றப்பகுதி
 - கண்மாய்/குளம்/ஏரி
 - உப்பளங்கள்
 - மீன்வளர்ப்பு குளம்
 - நீர்த்தடுப்பு / படகத்தறை / கடல்அரிப்பு தடுப்பான்
 - துறைமுகம்
 - பாறை வெளிப்பகுதி
 - உவர்நில தாவரப்பகுதி
 - கடற்கரை/மணற்பரப்பு
 - பாறைகள் உள்ள கடற்கரை
 - பாறை பொதிவு
 - மணநிலம்/அரண் நில
 - தாவரங்கள் நிறைந்த மணற்பரப்பு
 - கடலோர ஒழுங்குமுறை மண்டல எல்லைக்கு அப்பால் உள்ள மணல்மேடு
 - சுரங்கப்பகுதி/குழியல்
 - சாலை
 - இருபுறப் பாறை
 - நிறந்த/காணி நிலப்பகுதி
 - மணநிலம்
 - பண்படுத்தப்பட்ட பகுதி
 - அலையிடை மண்டலம்
 - ஆறு/நீரோடை/கால்வாய்/வடிக்கால்

தரவு ஆதாரம்

1) தரவு ஆதாரம் நிலைத்திட்ட மேலாண்மை மையம்
 1) உயரவைக் கோடு, 2) தாழ்வலைக் கோடு, 3) கடலோர ஒழுங்குமுறை மண்டல எல்லை, 4) குழுவியல் கூருணர்வு பகுதிகள்
 5) உச்சநிலைப் பகுதிகள்
 கலங்கரை விளக்கம், சாலை, கடற்கரை சுவர், நீர்த்தடுப்பு/படகத்தறை / கடல் அரிப்பு தடுப்பான், நிலப்பயன்பாடு முகவியன் -
 II) இடைய நில அளவைத் துறை
 III) சுற்றுச்சூழல் மற்றும் காலநிலைமாற்றத்துறை
 1) இடர் கோடு
 2) நவம்பிடி மையம் / மருத்துவமனை 3) உலங்குறி தளம் 4) பல்நோக்கு புயல் எச்சரிக்கை மற்றும் பாதுகாப்பு மையம்
 5) கல்வி நிறுவனம்

கடலோர நிலப் பயன்பாடு வரைவு வரைபடம் - தமிழ்நாடு, கடலோர ஒழுங்குமுறை மண்டல அறிவிப்பு 2019 - ன் படி தயாரிக்கப்பட்டது

தயாரித்தது

NCSCM

தேசிய கடலோர நிலைத்திட்ட மேலாண்மை மையம்
 (சுற்றுச்சூழல், வனம் மற்றும் காலநிலைமாற்ற அமைச்சகம்)
 சென்னை - 600 025

சுற்றுச்சூழல் மற்றும் காலநிலைமாற்றத்துறை
தமிழ்நாடு அரசு